



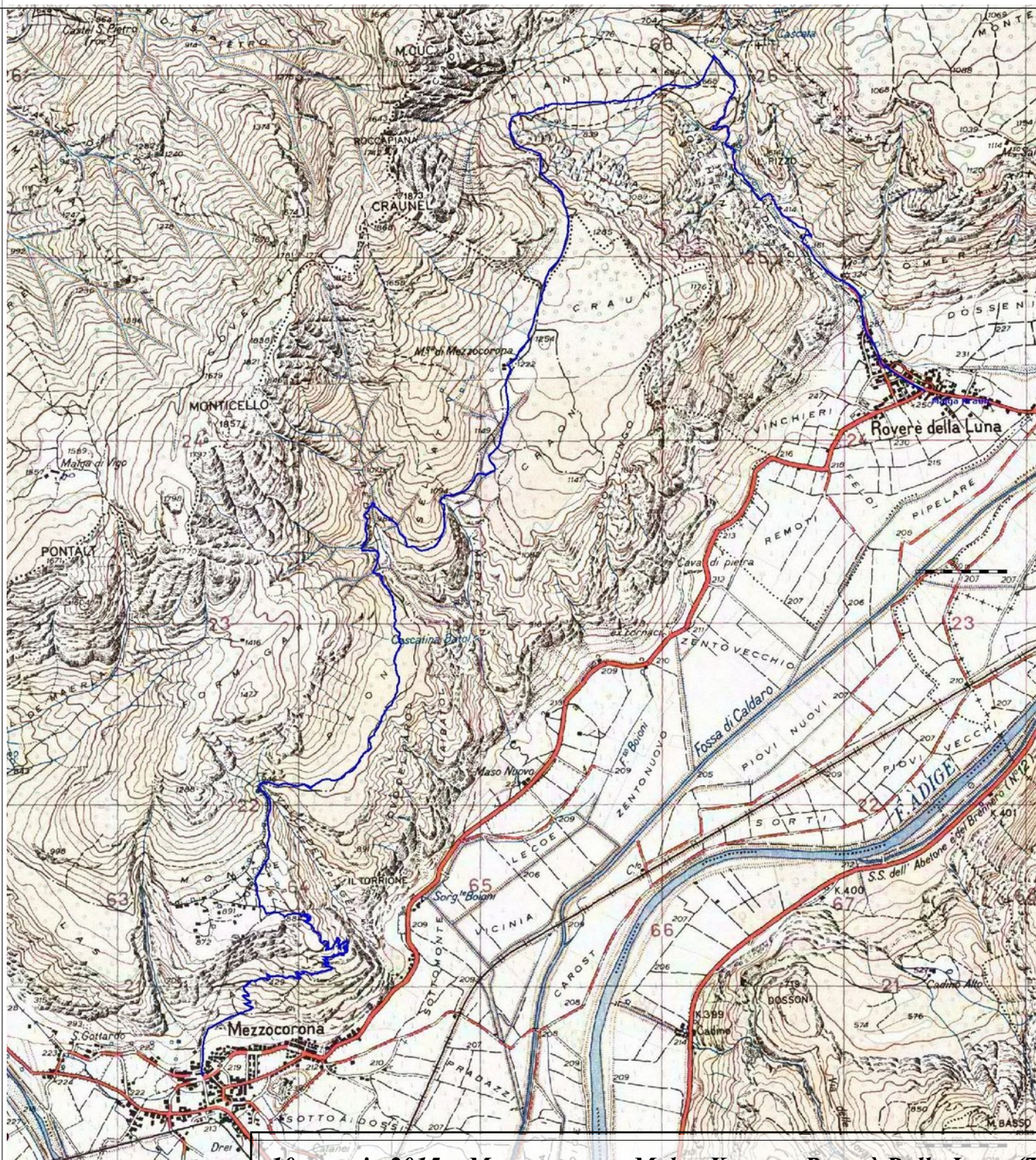
ESCURSIONI 2015

U.O.E.I. Unione Operai Escursionisti Italiani
Sezione "Alberto Casari" Bergamo

L.go Porta Nuova, 10
24122 Bergamo
Tel. Fax. 035.239405
www.bergamo.uoei.it
e-mail:bergamo@uoei.it

Escursione alla Malga Kraun m 1.222

Traversata da Mezzacorona m 256 a Roverè della Luna m 250



10 maggio 2015 – Mezzacorona - Malga Kraun – Roverè Della Luna (TN)

Da Mezzacorona, 219 m si sale il ripido sperone fino alla località Monte, 881 m proseguendo poi per sterrata e sentiero fino alla Malga Kraun, m 1.222, 3 ore da Mezzacorona. Possibilità di pranzo al rifugio. Si prosegue in direzione nord scendendo nella Valle dei Molini e continuando per Roverè della Luna, m 251, ore 2:30 dalla Malga Kraun.

Partenza: ore 6:30 - Coordinatori: Mauro Lavagna, Giovanni Palazzi

In caso di necessità

Comunicare ai :

N. +39.346 42 33 397

N. +39.333 32 11 755

Mezzacorona

Mezzacorona Situato a nord di Trento nella cosiddetta Piana Rotaliana, Mezzacorona è considerato "il più bel giardino vitato d'Europa". Il territorio e il suo clima conferiscono alla zona la capacità di creare ottimi ed eleganti vini. Mezzacorona, che oggi conta circa 5.000 abitanti, ha origini lontane. Resti di insediamenti umani e necropoli si susseguono dal 6000 a. C. fino al medioevo. Per chi ama camminare, Mezzacorona mette a disposizione il Monte, raggiungibile in diversi modi: funivia, sentiero o la via ferrata. Il Monte è senza dubbio luogo di calma e relax, dove è possibile regalarsi delle gustose merende o pranzi presso i punti ristoro presenti.

Salita a Monte a piedi Segnavia n.504.

È la principale e più breve via di accesso al Monte, un percorso molto frequentato in tutte le stagioni. È inoltre il primo tratto del lungo sentiero che collega Mezzacorona con Merano. Dalla stazione a valle della funivia (m.256) il percorso segue la ripida strada che conduce alla Grotta della Madonna. Dove la strada spiana, nei pressi di una fontanella, l'itinerario imbecca il sentiero che sale nel bosco con numerose svolte. Superata una fascia rocciosa (Clape de l'asen, panorama), il percorso si avvicina alla parete costeggiandola fino ad arrivare al capitello di S. Antonio. Il sentiero procede affacciandosi a tratti sulla profonda Val del Piaget e, rimontando diverse balze rocciose, conduce fino al panoramico pulpito sommitale dove è posta una grande croce, da qui in pochi minuti raggiunge il Monte (m. 891).

Dislivello Mezzacorona-Monte
m.635 - Tempo 1ora e 30'



Salita a Monte in funivia

A circa 200 metri di distanza dalla piazza della chiesa a Mezzacorona, una piccola funivia porta su una altura dove si trova il paese di Monte. Le tariffe sono euro 6,50 andata e ritorno, 5 euro corsa semplice, comitiva più di 20 persone euro 5,50 p.c.

Le corse osservano i seguenti orari:

7.30 - 8.00 - 8.30 - 9.00 - 9.30 - 9.45 - 10.00 -
10.15 - 10.30 - 10.45 - 11.00 - 11.15 - 11.30 -
11.45 - 12.00 - 12.15 - 12.30 - 12.45 - 13.00 -
13.15 - 13.30 - 13.45 - 14.00 - 14.15 - 14.30 -
14.45 - 15.00 - 15.15 - 15.30 - 15.45 - 16.00 -
16.15 - 16.30 - 16.45 - 17.00 - 17.15 - 17.30 -
17.45 - 18.00 - 18.15 - 18.30 - 18.45 - 19.00 -
19.15 - 19.30 - 19.45 - 20.00 - 20.30 - 21.00



Gruppo UOEI davanti ai resti del grande abete bianco

Da Monte alla Malga Kraun

Dal Monte di Mezzacorona il percorso passa nei pressi dell'albergo Tre Cime e di un grande

tronco di tiglio schiantato. Oltrepassate le ultime case, la strada costeggia la profonda Val del Piaget e si alza fino al pianoro boscoso della "Plon". Il percorso in diversi tratti lascia la strada forestale per seguire il sentiero n. 507. Raggiunta la Val Freda, un'ultima deviazione risparmia la discesa e la risalita della parte alta della stessa. Ritornato sulla strada forestale, il percorso, prosegue in salita fino ai prati della malga che si scorge in posizione panoramica. Dopo qualche tratto nel bosco, la strada prosegue nei pascoli raggiungendo il Rifugio Malga Kraun (m. 1.222). Poco prima di arrivare all'ampio pascolo, nei pressi di una curva, una deviazione porta a seguire il sentiero "Magia del bosco" che si snoda fra sculture in legno fino ai resti monumentali di un albero plurisecolare "a candelabro". Si tratta di un abete bianco che è un autentico monumento naturale dalla inconsueta chioma. In breve poi si arriva al rifugio.

Dislivello Monte - Malga Kraun m. 350. Tempo 1ora e 30'



Malga Kraun Una suggestiva ed emozionante cornice di faggi ed abeti che circondano un verdeggianti pascolo ai piedi delle cime di Vigo. È in questo luogo incontaminato e completamente immerso nella natura che si trova il rifugio malga Kraun. La cucina è locale e si potranno assaporare le ricette della tradizione. Offrono (al costo di 7 euro) come primo piatto una zuppa alla trentina mentre come secondi (al costo di circa 14 euro) hanno un piatto malga (polenta, crauti, luganega e stinco) o salsiccia con patate al forno e fagioli in umido, oppure lo spezzatino o le puntine di maiale.

Malga Kraun - Roverè della Luna

Segnavia Sat nr. 507. Da Malga Kraun si segue in piano la strada forestale per giungere ad uno spiazzo erboso con la Baita dei cacciatori di Roverè della Luna. Da qui un ripido sentiero scende lungo un costone sotto le verticali pareti di Cima Roccapiana e procede per ghiaioni e quindi un tratto boschivo fino alla spianata di Pianizzia (m.670). Una strada lastricata scende fino alle rovine di un mulino e prosegue costeggiando il rio Bosconero nella valle dei Molini. Seguendo la strada, si arriva al ristorante "Da Germana" e quindi a Roverè della Luna (m.250). Dislivello: in discesa 970 m. Tempo 2 ore e 30'